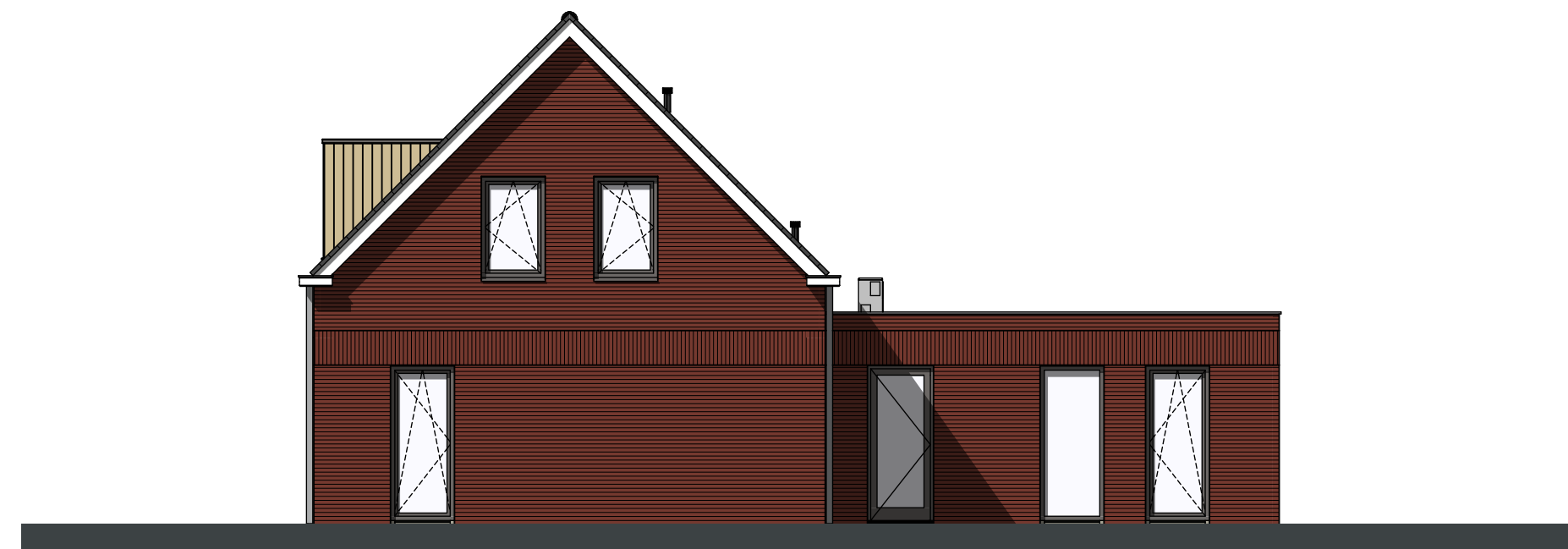


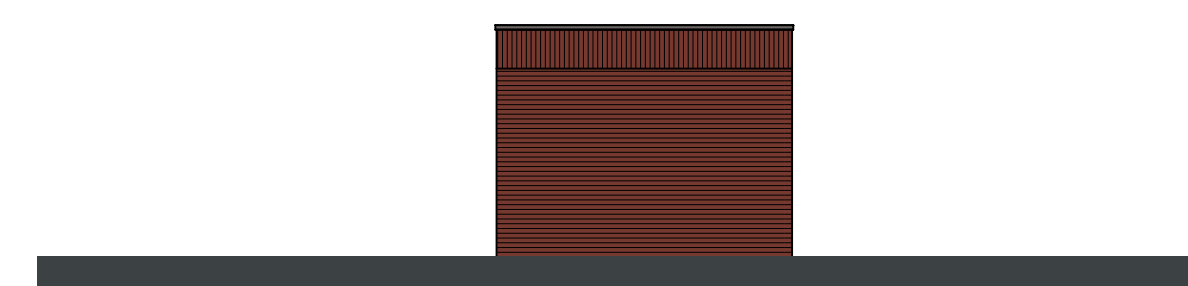


E1 E2

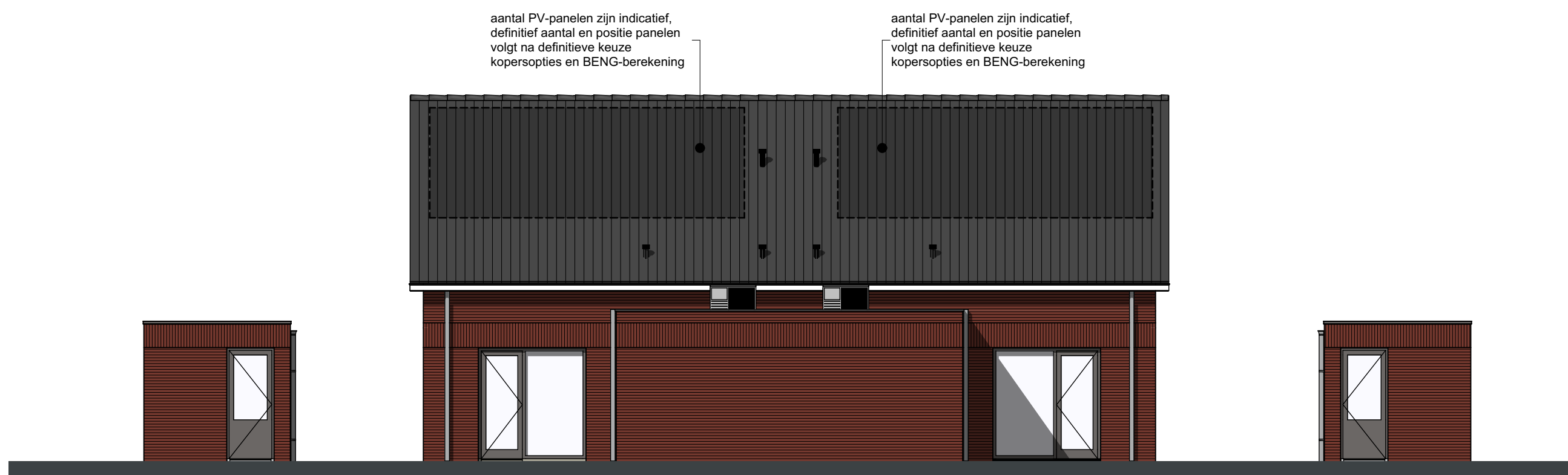
VOORGEVEL



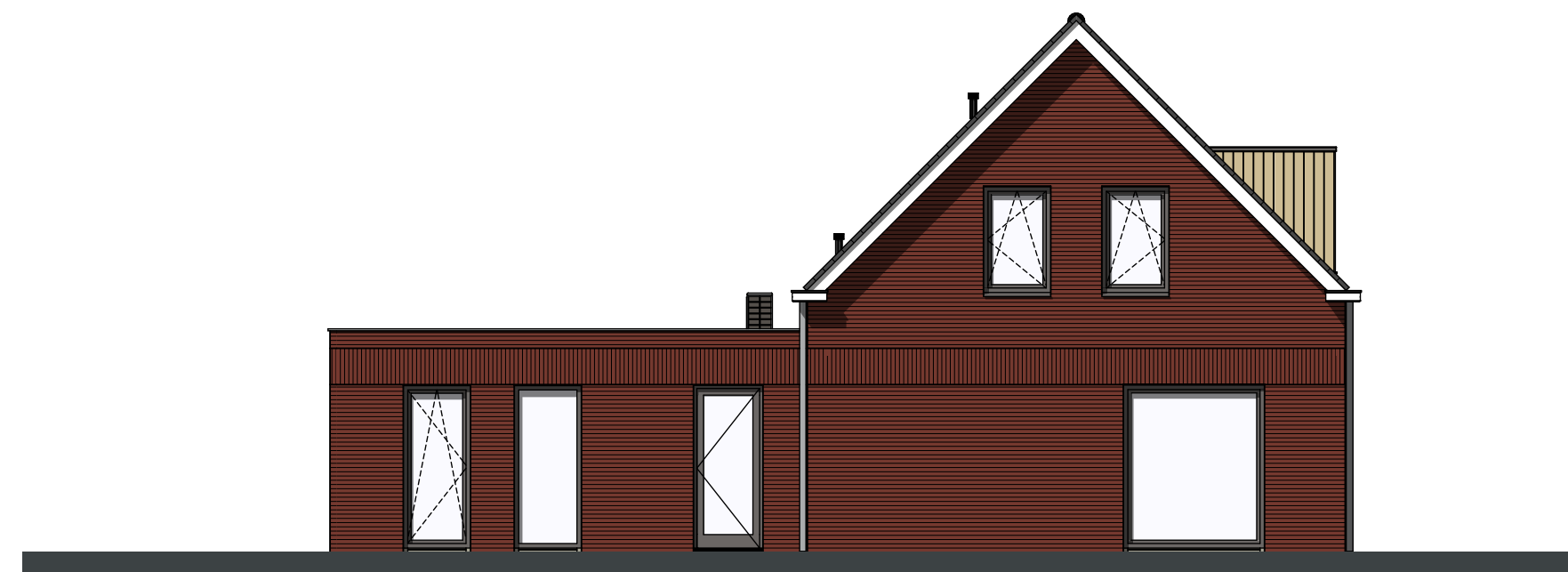
RECHTERGEVEL



RECHTERGEVEL BERGING



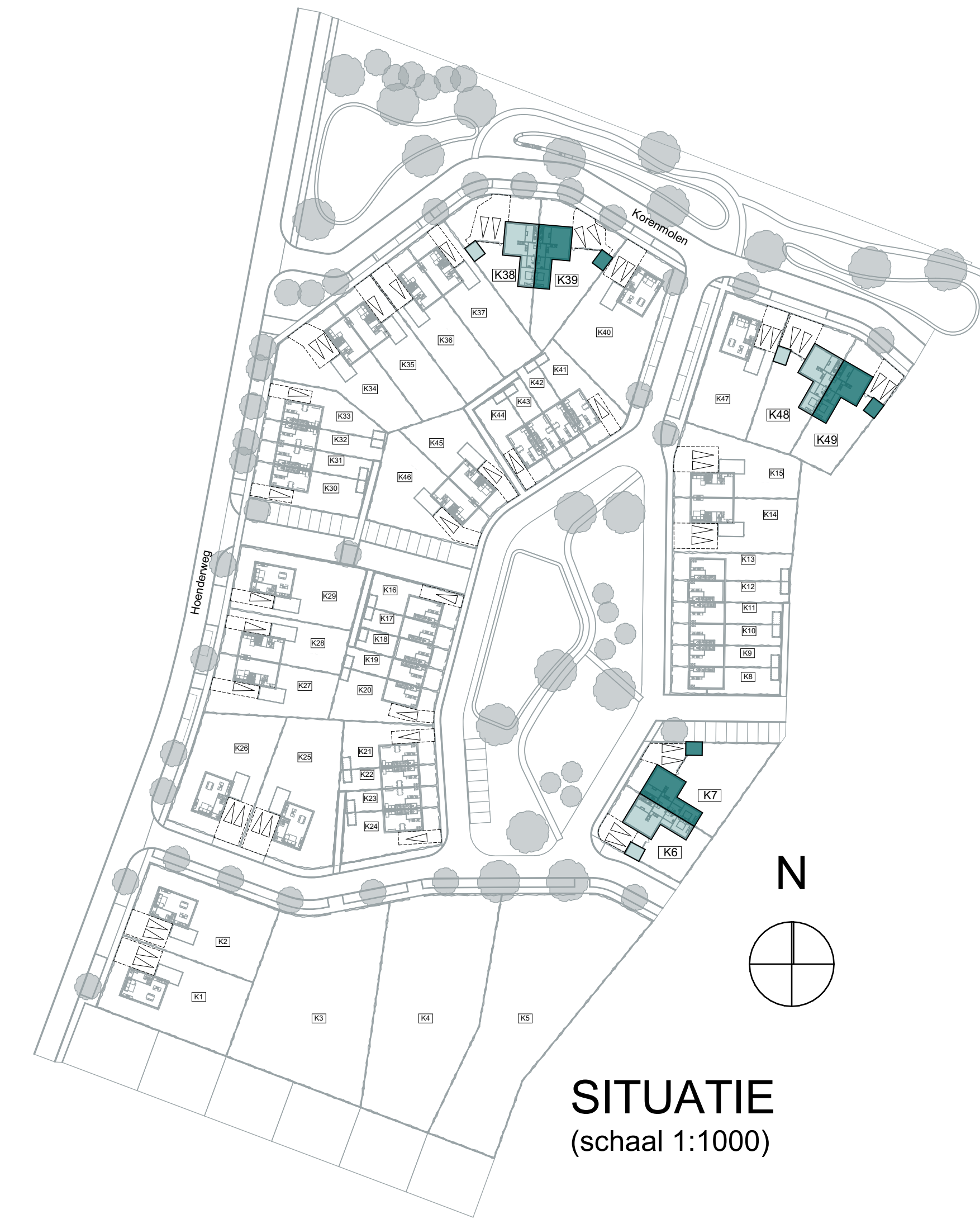
ACHTERGEVEL



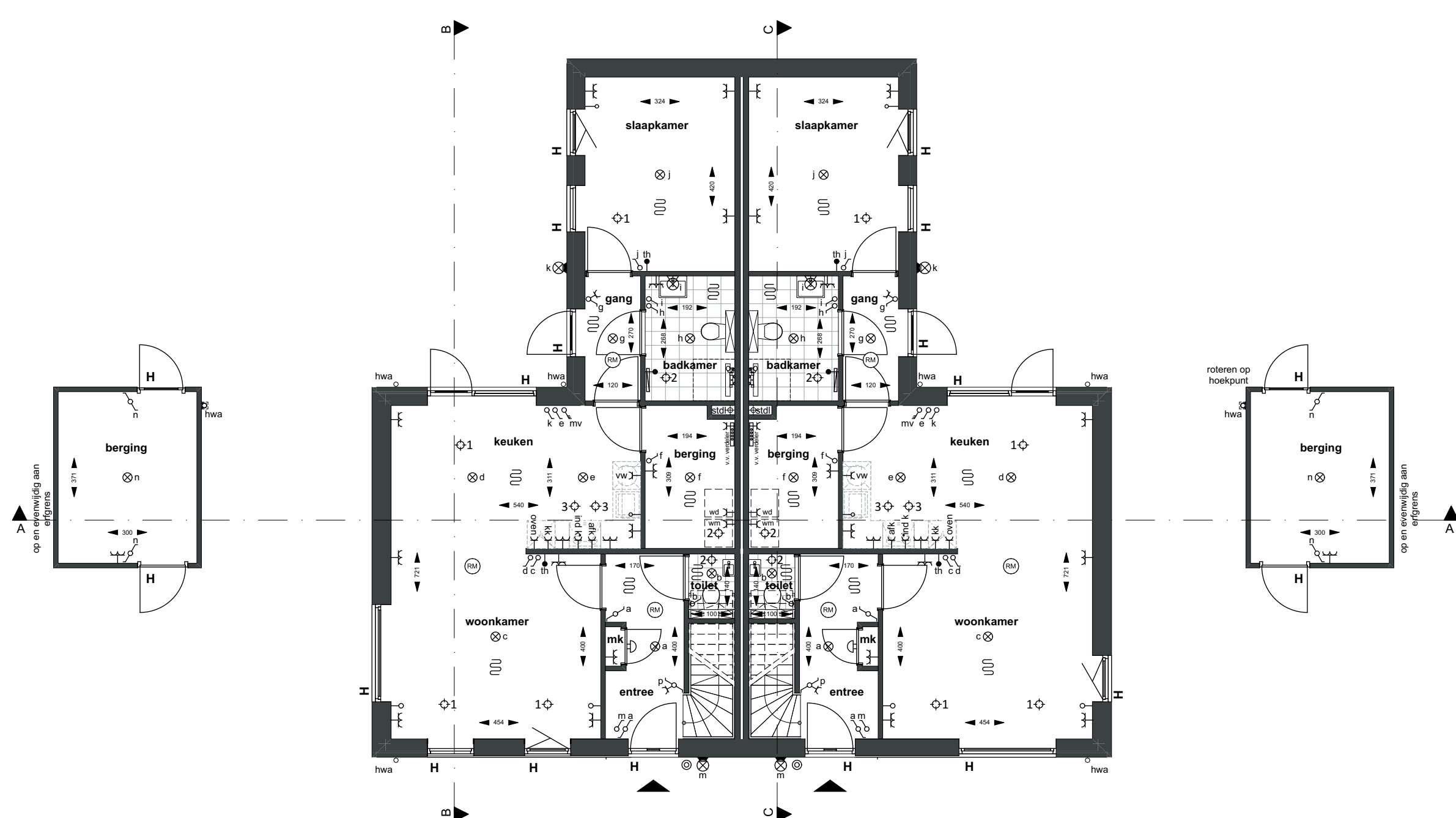
LINKERGEVEL



LINKERGEVEL BERGING

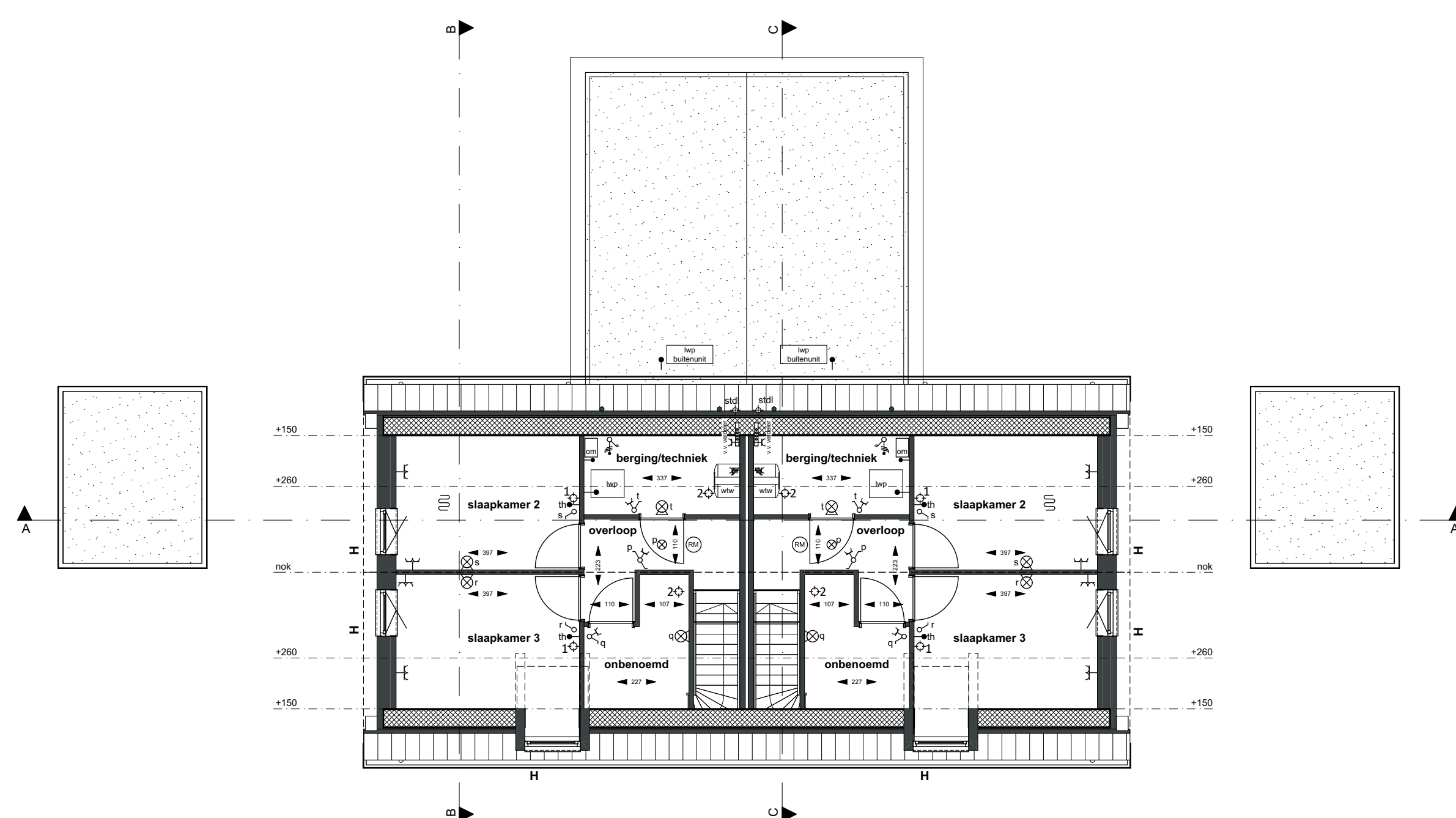


SITUATIE
(schaal 1:1000)

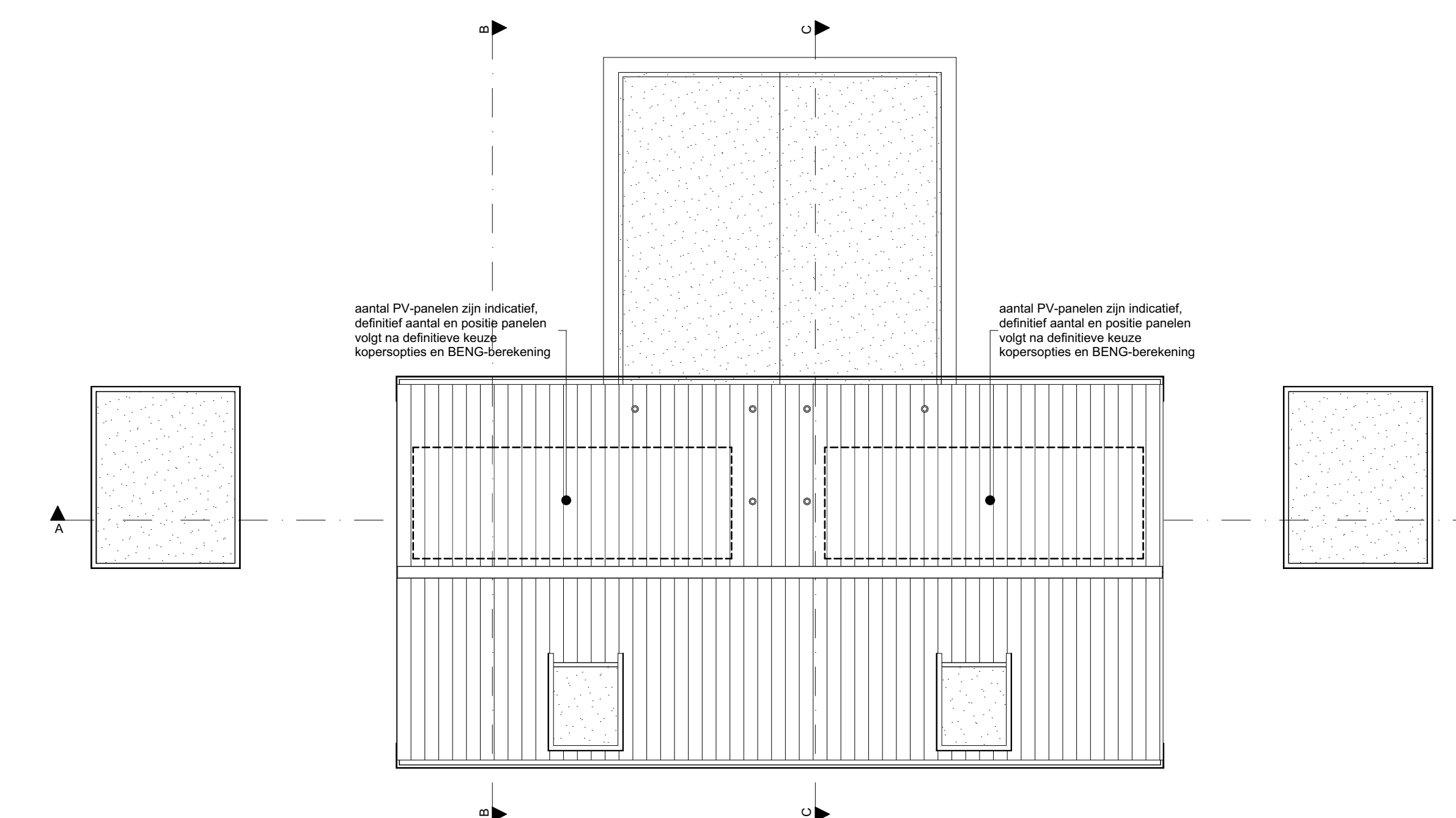


E1 Kv1 7-39-49 E2 Kv1 6-38-48

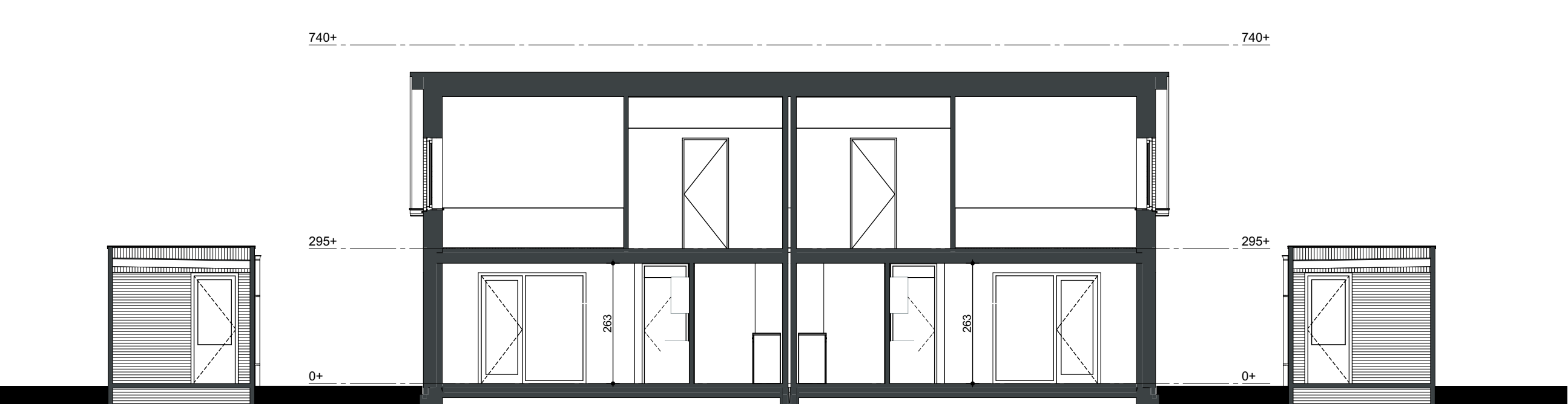
BEGANEGROND



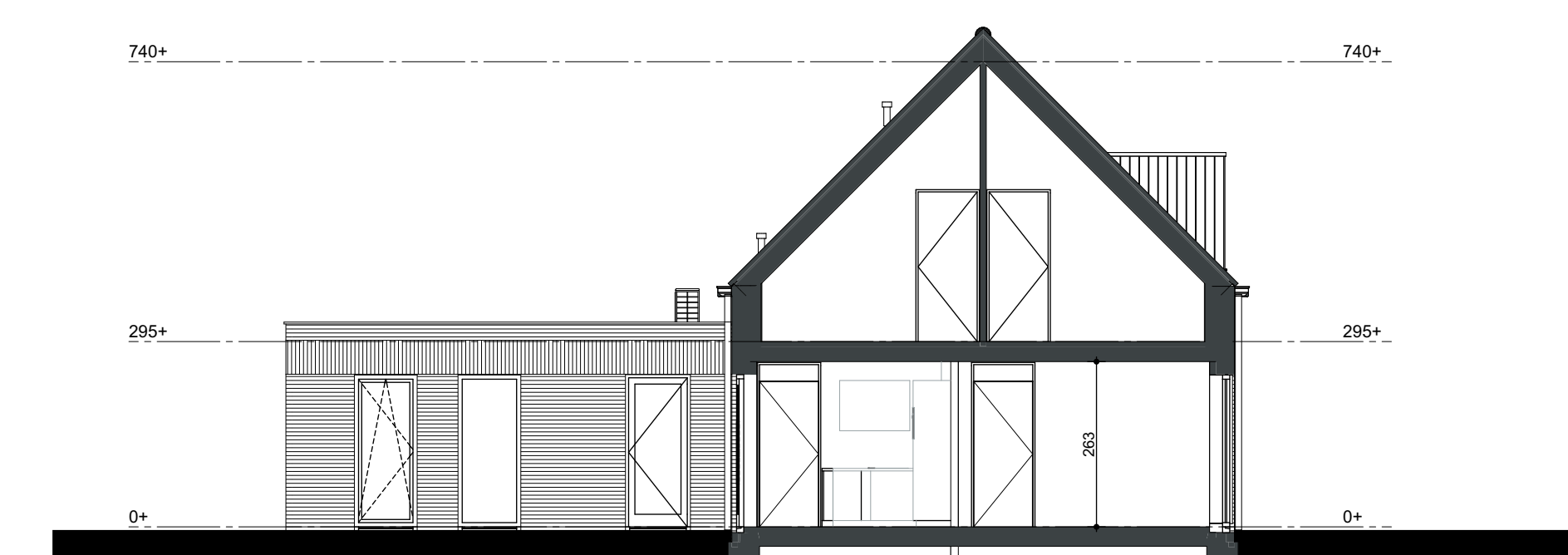
VERDIEPING



DAKAANZICHT



DOORSNEDE A-A



DOORSNEDE B-B

- RENOVOOI**
- Aanpakken:
 - Alle toe te nemen maatregelen zijn circa maten in cm.
 - Alle te verwijderen elementen en installaties zijn schematisch op tekening weergegeven, de definitieve situatie en alle van te voren te verwijderen elementen worden bepaald door de installateur, deze kan mogelijk nog wijzigen.
 - De afvoer van afvalmaterialen en installaties wordt bepaald door de afvoer van afvalmaterialen en installaties wordt bepaald door de installateur.
 - LEGENDA:
 - Schakelaar
 - gecombineerde schakelaar en wandcontactdoos
 - wandcontactdoos
 - pleklichtpunt
 - wandcontactpunt
 - rookmelder
 - buiten wandcontactpunt
 - schief
 - bedrader
 - eerste wandcontactdoos
 - dubbele wandcontactdoos
 - aanstelpunt ventilator
 - aanstelpunt met bedraad (bos)
 - aanstelpunt bedraad
 - afstanden schakelaar t.b.v. ventilator
 - verwachte buitenmuur
 - aanstelpunt wtw
 - elektrische radiator, lokale indicatie, n.t.b.
 - ruimte voorzien van vloerverwarming
 - entree woning
 - H hoofdruimte buiten(deur) kuip
 - V dakruimte
 - wtw opstelplaats verwarmingsunit
 - tep. opstelplaats luchtster ontvochtiging
 - wtw opstelplaats en aansluitmogelijkheid verwarmingsunit
 - wv opstelplaats en aansluitmogelijkheid droogputmaat
 - inok opstelplaats en aansluitmogelijkheid individuele koelkastmaat
 - va opstelplaats en aansluitmogelijkheid vaatwasser
 - av opstelplaats en aansluitmogelijkheid vaatwasser
 - om opstelplaats en aansluitmogelijkheid ontvormer met werkstuktafel
 - twv opstelplaats en aansluitmogelijkheid
 - Installatieplaatsen in de technische ruimte zijn indicatief, definitieve inrichting en opstelling wordt door de installateur bepaald.
 - 1 loofverpomp mechanische ventilatie
 - 2 afzuigpunt mechanische ventilatie
 - 3 afvoer mechanische ventilatie keuken